

## Vorwort

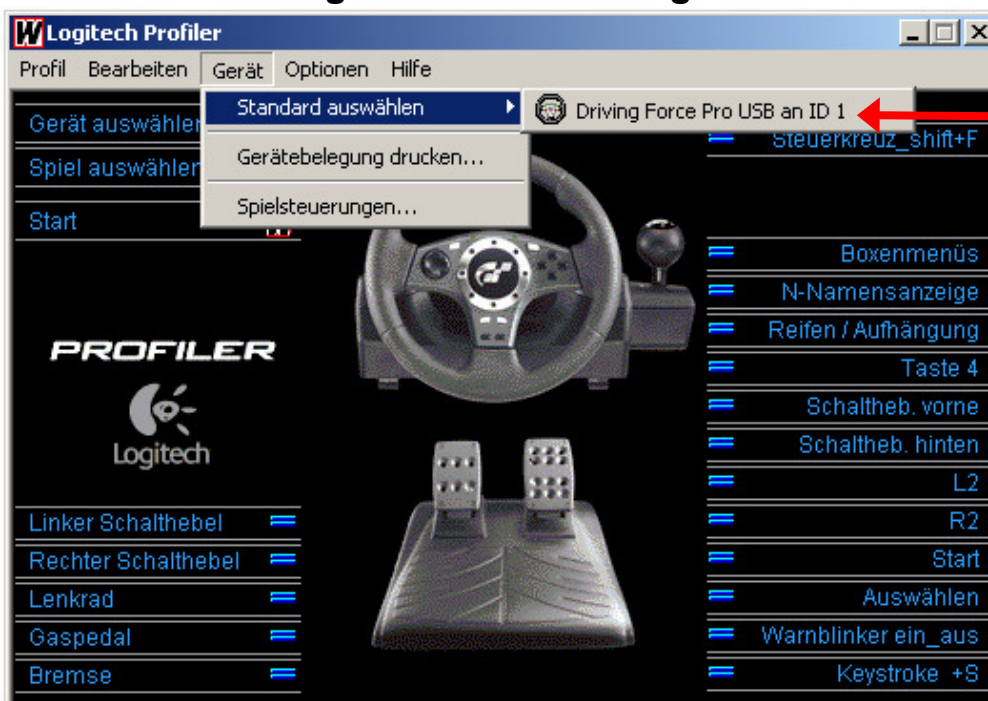
In diesem Dokument wird erklärt, wie man mit Hilfe des **Logitech Profiler™** Tastaturbefehle, welche von einem PC Spiel benutzt werden, auf die Tasten eines Eingabegeräts der Firma **Logitech™** belegt. Diese Befehle können dann anschließend im Spiel über das Eingabegerät ausgeführt werden.

Die Anleitung besteht überwiegend aus Screenshots und ergänzenden Anmerkungen, welche Schritt für Schritt erklären, wie man ans Ziel kommt.

Die Rennsimulation **Live for Speed™** und das **Logitech Driving Force Pro™** - Lenkrad wurden hier als die einzigen Soft- bzw. Hardwarebeispiele verwendet, da diese Anleitung auf andere Spiele und auf andere Eingabegeräte, wie Joysticks, der Firma **Logitech™** analog anwendbar sein sollte.

## Anleitung

- **Benötigte Software: Logitech Gaming Software (LGS)™**
  - **Download:** <http://www.logitech.com/index.cfm/downloads/finder/DE/DE,CRID=270>
    - **Zunächst das Eingabegerät, danach passendes Betriebssystem (und Sprache) wählen, dann downloaden**
- **Anschließend installieren (sollte nicht weiter schwer sein)**
- **Das Eingabegerät sollte ab jetzt eingesteckt sein!**
- **Nun den Logitech Profiler™ starten**
  - **Das Eingabegerät müsste automatisch erkannt worden sein.**
- **Falls mehrere Logitech™ - Geräte angeschlossen sind:**

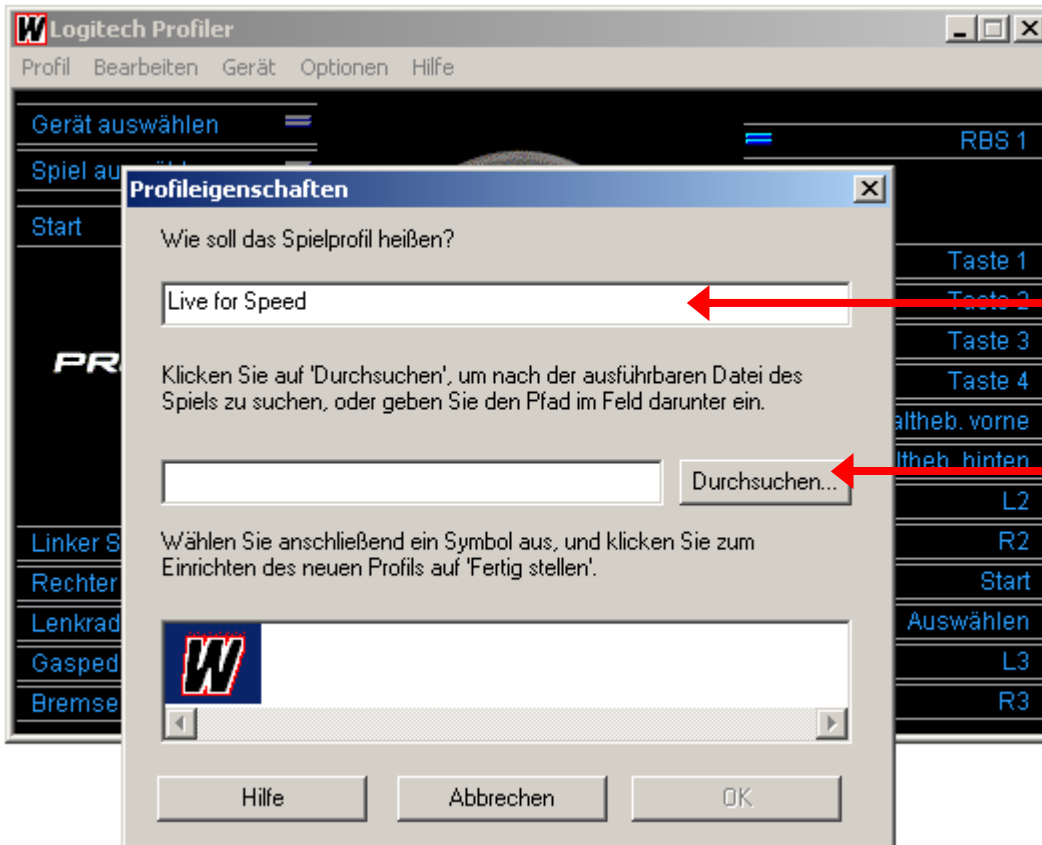
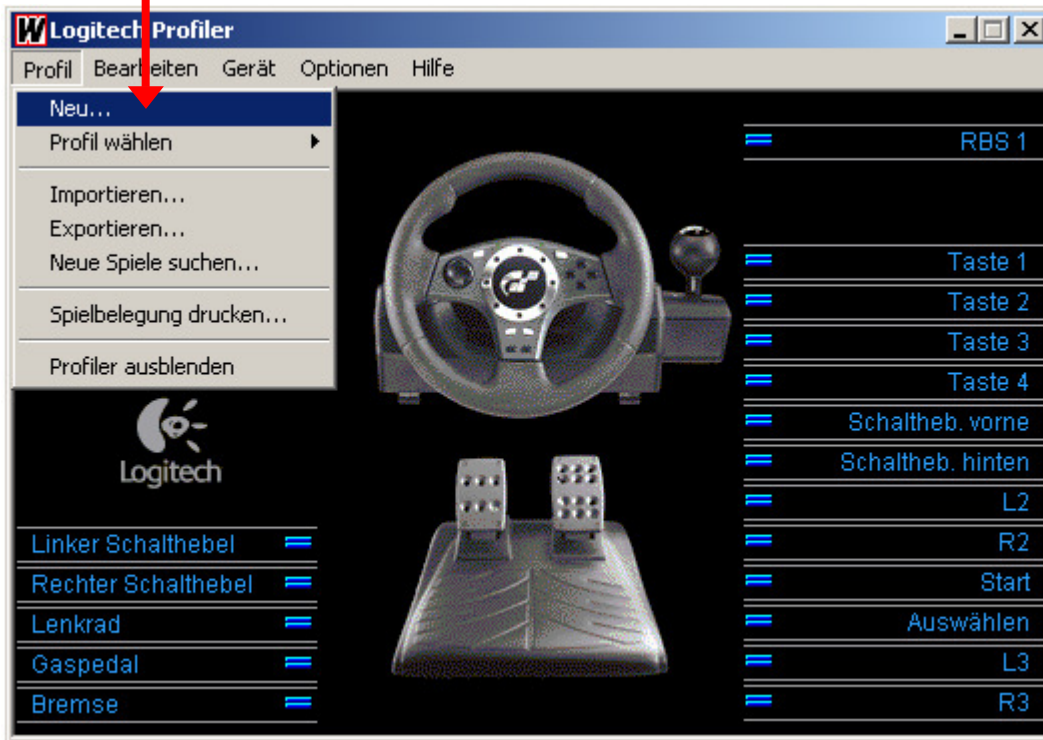


**Eingabegerät auswählen falls es nicht standardmäßig ausgewählt ist.**

# Anleitung: Wie belege ich mit Hilfe des Logitech Profiler™ Tastaturbefehle auf mein Eingabegerät



**Erstelle ein neues Profil**

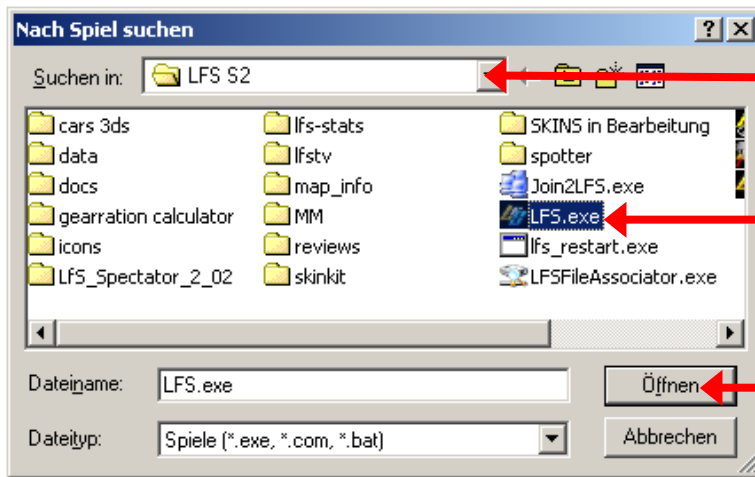


**Gebe dem Profil einen Namen**

**(z.B. den Namen des Spiels)**

**Klicke hier um auf der Festplatte das Hauptverzeichnis des Spiels zu suchen**

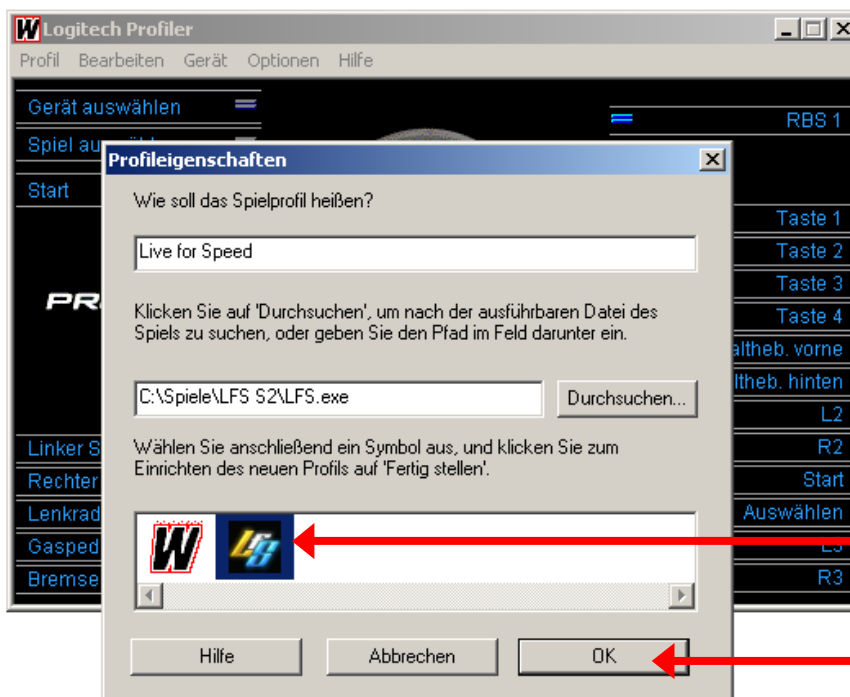
# Anleitung: Wie belege ich mit Hilfe des Logitech Profiler™ Tastaturbefehle auf mein Eingabegerät



**Wähle hier das Hauptverzeichnis des Spiels aus**

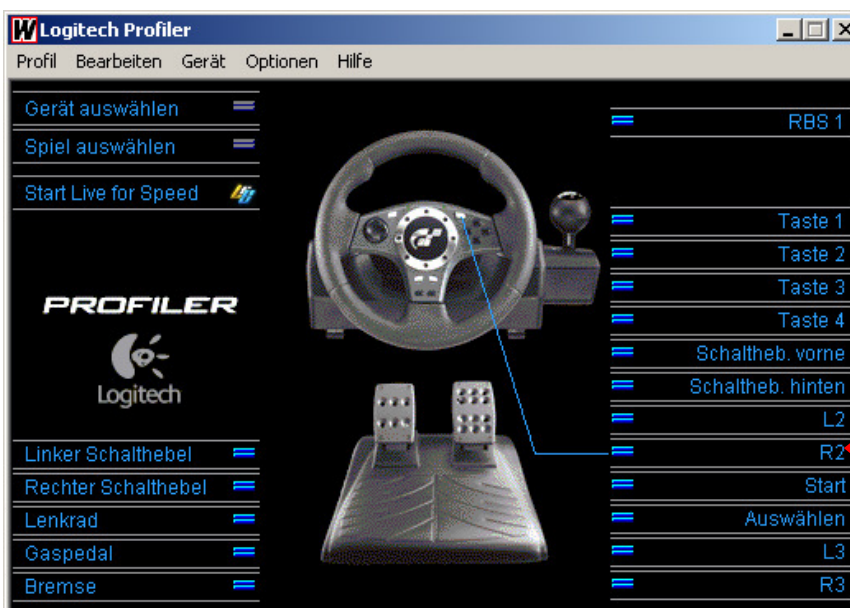
**Markiere die .exe-Datei des Spiels. Hier: LFS.exe**

**Klicke dann hier**

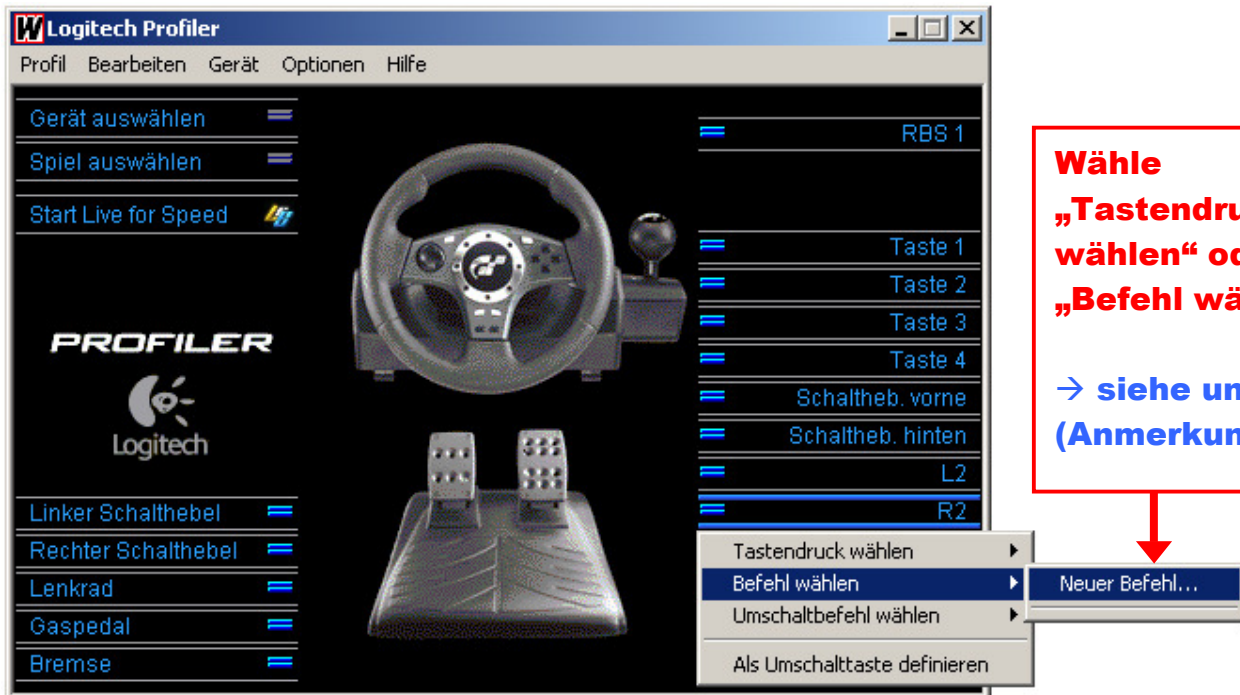


**Häufig erscheint hier das Symbol des Spiels → anklicken**

**Anschließend hier auf OK klicken**



**Gerätetaste auswählen, welche mit einem Tastaturkürzel belegt werden soll → anklicken**



### **Anmerkung:**

**Der Unterschied zwischen „Tastendruck“ und „Befehl“ liegt darin, dass beim *Tastendruck* nur das Drücken einer Taste berücksichtigt wird. Somit wird nur eine einzige Taste, oder eine Tastenkombination wie Shift+Taste, Strg+Taste, Alt+Taste oder auch Shift+Alt+Taste etc. gespeichert.**

***Tastendruck* eignet sich deshalb für einfache Tastenkürzel.**

**Beim *Befehl* hingegen wird neben dem Drücken, auch das Loslassen der Taste registriert.**

**So können verschiedenste Tastenkombinationen nacheinander eingegeben werden, welche sich dann der *Logitech Profiler™* merkt.**

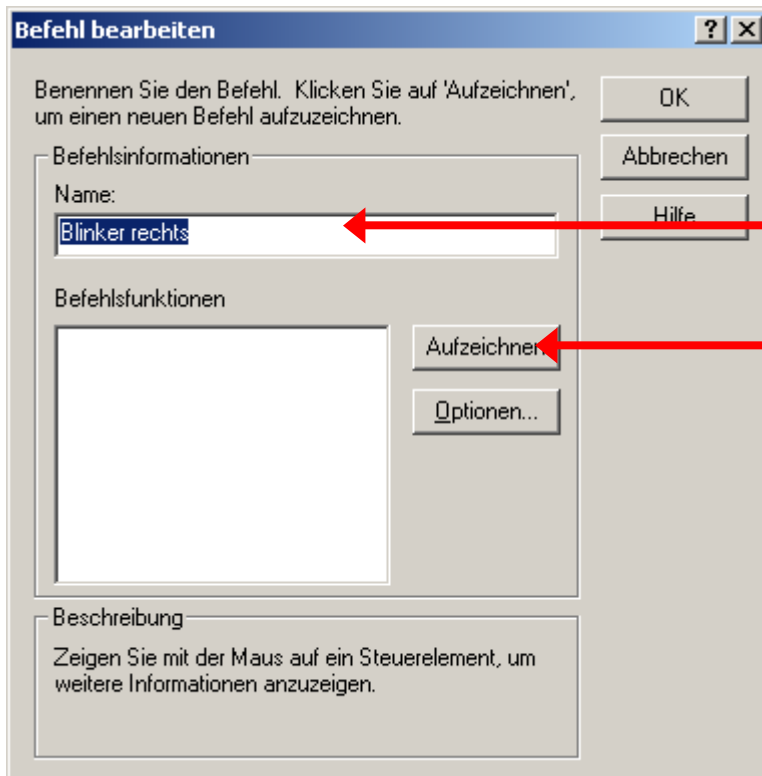
**Im Spiel wird dann, nach *Tastendruck* am Eingabegerät, die hinterlegte Tatenkombination abgearbeitet. So kann man z.B. zwei Funktionen auf einmal ausführen.**

**Außerdem eignen sich (nach Erfahrung des Autors) *Befehle* besser um *Zyklusbefehle* (siehe Seite 7) anzulegen. Ein *Tastendruck* funktioniert dort aber auch.**

## Befehl wählen → Neuer Befehl

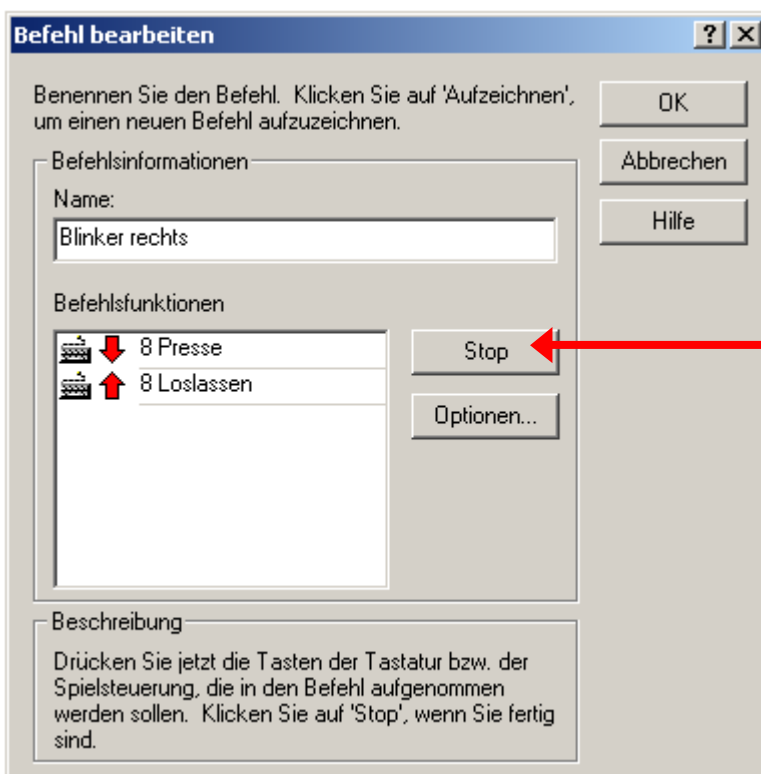
### Hinweis:

**“Tastendruck wählen” wird in diesem Dokument nicht behandelt, weil die Vorgehensweise die gleiche zu derjenigen des „Befehl wählen“ ist.**



**Gebe dem Befehl einen sinnvollen Namen.**

**Klicke anschließend hier, um die Aufzeichnung der ab dann gedrückten Tasten zu beginnen.**



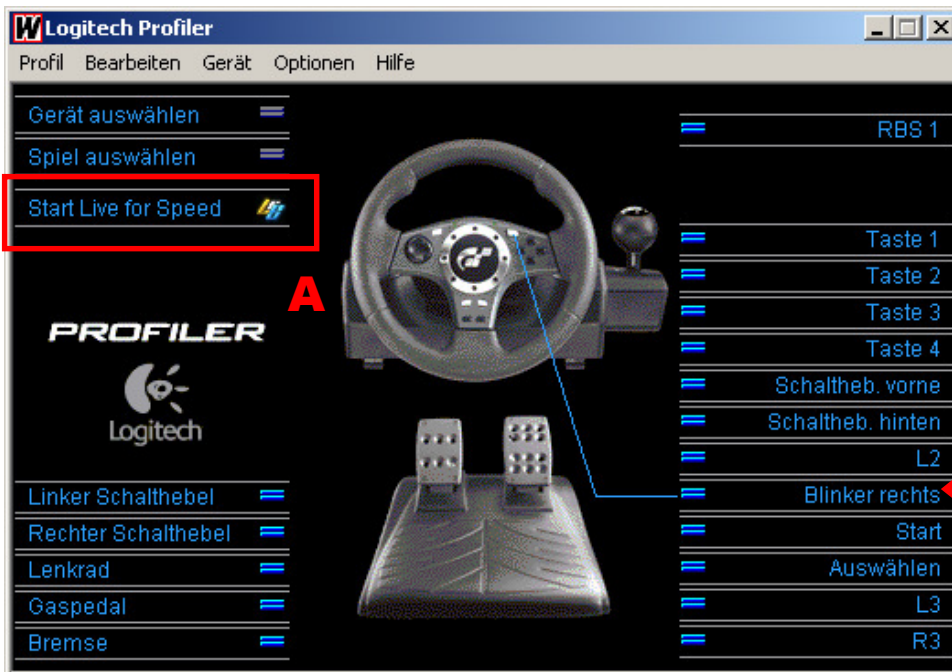
**Klicke auf „Stop“ um die Aufzeichnung zu beenden.**

**Dann oben auf OK klicken**

### Hinweis:




**Taste 8:  
Im Rennsimulator  
Live for Speed™ fängt der  
rechte Blinker des  
gesteuerten Wagens mit dem  
Betätigen der Taste 8 an zu  
blinken.**





**Der gerade erstellte Befehl ist nun für diese Lenkrad-Taste reserviert. Im Spiel bewirkt ein Druck auf diesen Lenkrad-knopf nun, dass der rechte Blinker angeht.**

### Tipps zum Logitech Profiler™:

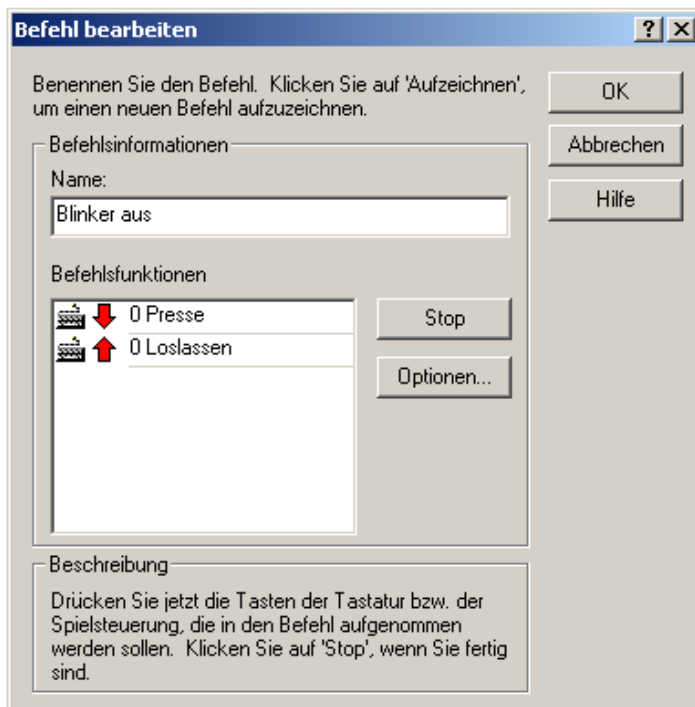
- Um die zugewiesenen Tastaturkürzel im Spiel anwenden zu können muss der **Logitech Profiler™** gleichzeitig im Hintergrund laufen.
- Klickt man auf das  oben rechts, so wird der **Logitech Profiler™** nicht vollständig beendet, sondern minimiert sich bei **Windows™** nach rechts unten in die „System Tray Bar“ und ist dort als  zu erkennen.
- Das Profil muss nicht extra abgespeichert werden. Alle Änderungen werden automatisch übernommen
- Man kann das Spiel auch direkt über die Schaltfläche  (=Markierung A) starten.
- Hat man verschiedene Profile für verschiedene Spiele erstellt und läuft der **Logitech Profiler™** im Hintergrund, so erkennt dieser selbst, wenn man zum Beispiel das Spiel wechselt, welches Spiel nun gestartet wird. Das dazugehörige Profil wird dann automatisch geladen.

## Der Umschaltbefehl (= Zyklusbefehl)

### Anmerkung:

**Der Blinker bleibt in *Live for Speed*™ dauerhaft aktiv und muss mit der Taste 0 ausgeschaltet werden. Es wäre schön, wenn man dies auch über die selbe Taste am Lenkrad tun könnte.**

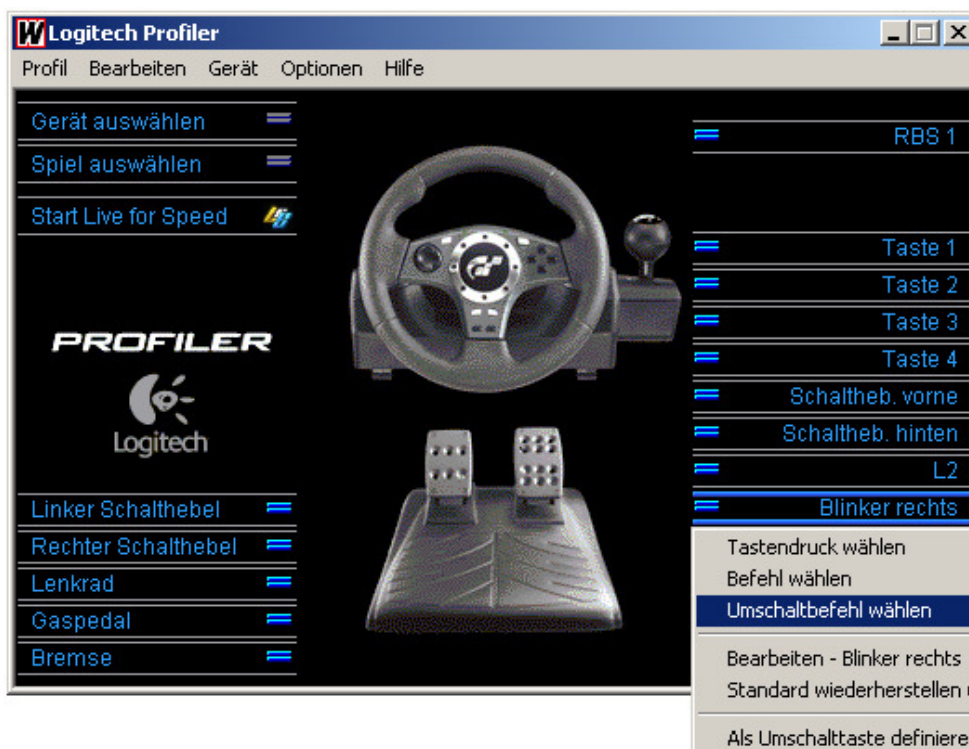
**Lösung: Der Umschaltbefehl bzw. Zyklusbefehl**



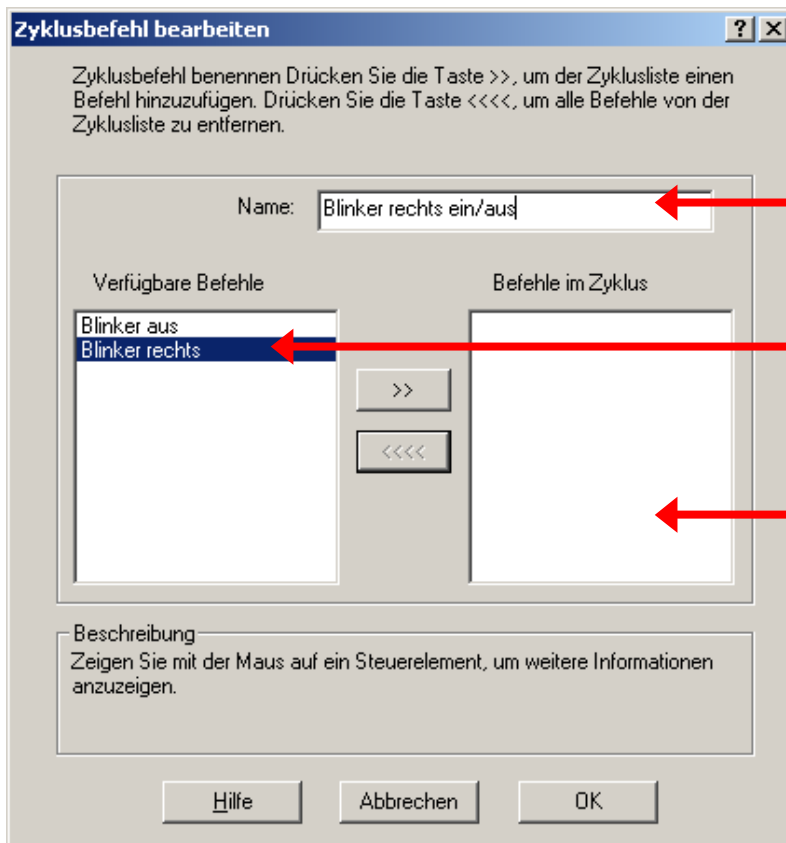
**Mit der nun bekannten Vorgehensweise wird hier der Befehl für das Ausschalten des Blinkers definiert. siehe oben (Anmerkung)**

### Hinweis zu *Live for Speed*™ :

**Taste 7: linker Blinker an  
Taste 8: rechter Blinker an  
Taste 9: Warnblinker an  
Taste 0: Blinker aus**



**Klicke hier um einen neuen Zyklusbefehl zu definieren**



**Gebe dem Zyklusbefehl einen eindeutigen Namen**

**Befehlsliste: Hier stehen alle erstellten Befehle- und Tastendruck-Definitionen**

**Zyklusliste: Hier stehen nachher alle, in den Zyklusbefehl eingebundenen Befehle**

**Hinweis:**

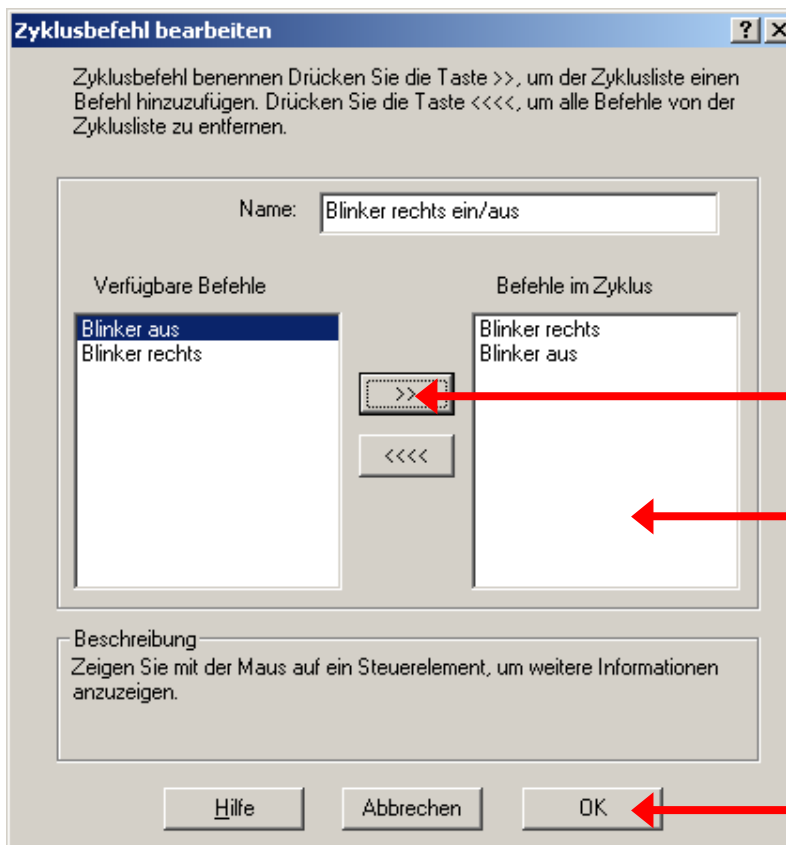
**Drückt man nachher im Spiel den Knopf am Lenkrad einmal, so wird der 1. Befehl in der Zyklusliste ausgeführt. Beim zweiten mal Drücken der 2. Befehl. Danach wieder von vorn.**

**1mal gedrückt → Blinker an  
1mal gedrückt → Blinker aus  
1mal gedrückt → Blinker an usw.**

**Hier klicken um den links markierten Befehl in die Liste des Zyklusbefehls einzufügen.**

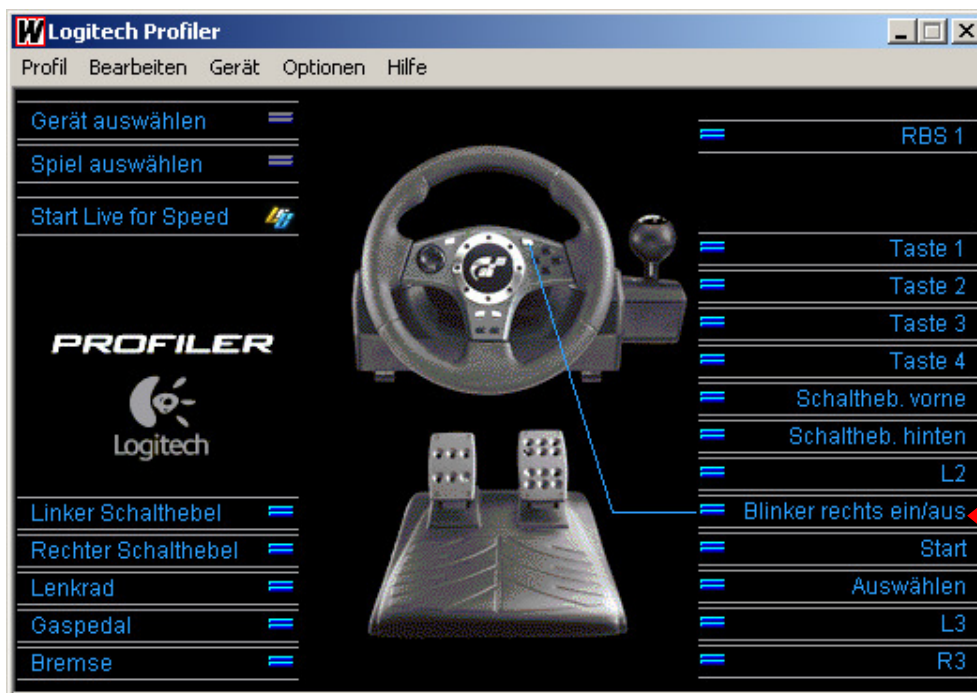
**Die Befehle in der Zyklusliste werden in der hier definierten Reihenfolge (von oben nach unten) ausgeführt.**

**Wenn fertig, hier klicken**





# Anleitung: Wie belege ich mit Hilfe des Logitech Profiler™ Tastaturbefehle auf mein Eingabegerät



**Ergebnis:  
Die Lenkrad-  
Taste ist nun  
mit dem  
neuen  
Zyklusbefehl  
belegt**